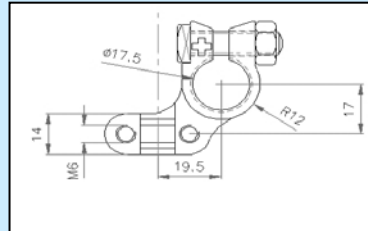


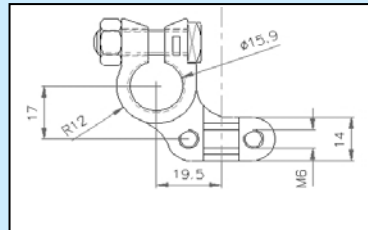
MS Schönebeck GmbH
 Köckingstraße 19
 58135 Hagen
 Tel. 02331 / 4829-0
 Fax 02331 / 482917
 info@ms-schoenebeck.de

Batt. Klemmen aus Messing verzinkt



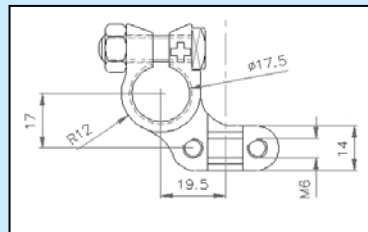
Art. Nr.: 1200024
 Verzinkt

DIN 72331 TEIL 1
0/10 A



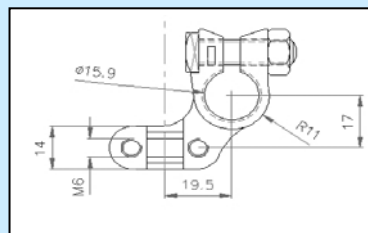
Art. Nr.: 1200025
 Verzinkt

DIN 72331 TEIL 1
0/10 B



Art. Nr.: 1200026
 Verzinkt

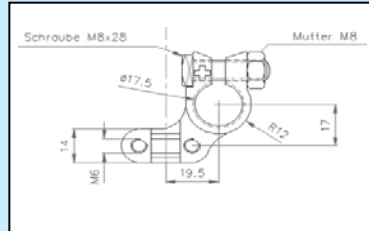
DIN 72331 TEIL 1
0/10 C



Art. Nr.: 1200027
 Verzinkt

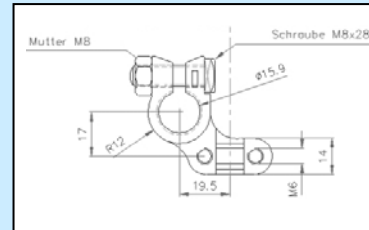
DIN 72331 TEIL 1
0/10 D DIN

Batterieklemmen aus Messing verzinkt



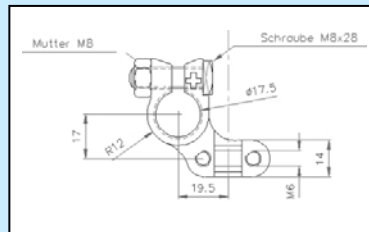
Art. Nr.: 1200048
Verzinkt

Handelsüblich
0/1 A



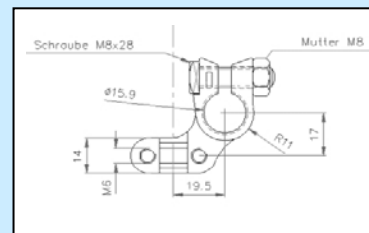
Art. Nr.: 1200049
Verzinkt

Handelsüblich
0/1 B



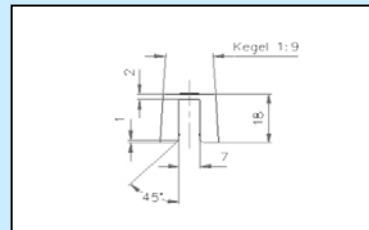
Art. Nr.: 1200050
Verzinkt

Handelsüblich
0/1 C



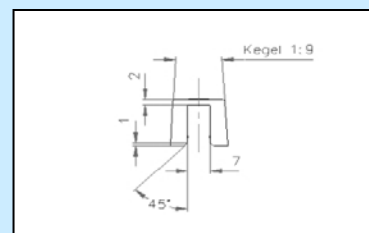
Art. Nr.: 1200051
Verzinkt

Handelsüblich
0/1 D



Art. Nr.: 1000062
Blei

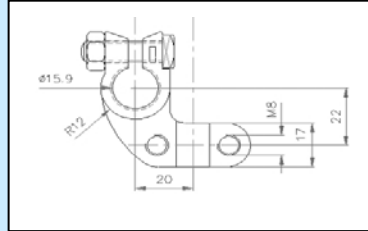
Bleipol +



Art. Nr.: 1000063
Blei

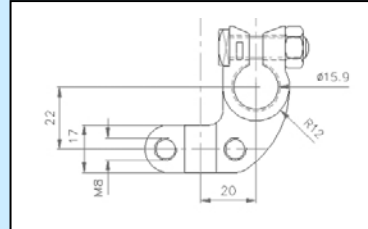
Bleipol -

Batterieklemmen aus Messing verzinkt



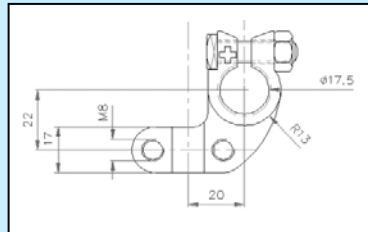
Art. Nr.: 1200039
Verzinkt

DIN 72331 TEIL 2
0/21 oL - F



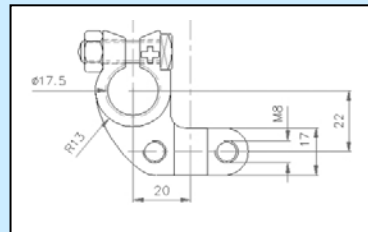
Art. Nr.: 1200040
Verzinkt

DIN 72331 TEIL 2
0/21 oL - H



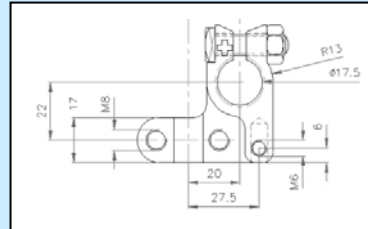
Art. Nr.: 1200037
Verzinkt

DIN 72331 TEIL 2
0/21 oL + E



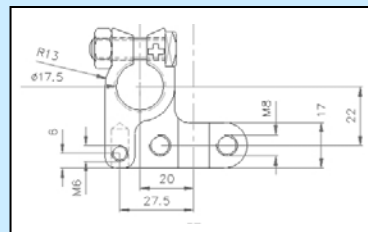
Art. Nr.: 1200038
Verzinkt

DIN 72331 TEIL 2
0/21 oL + G



Art. Nr.: 1200022
Verzinkt

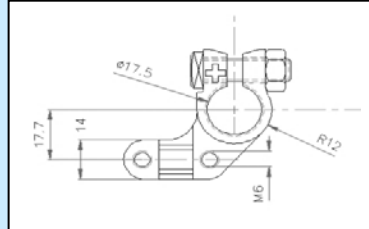
DIN 72332 TEIL 2
0/18 mL + E



Art. Nr.: 1200023
Verzinkt

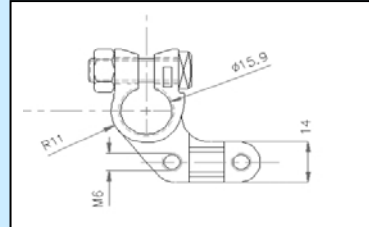
DIN 72331 TEIL 2
0/18 mL + G

Batterieklemmen aus Messing verzinkt



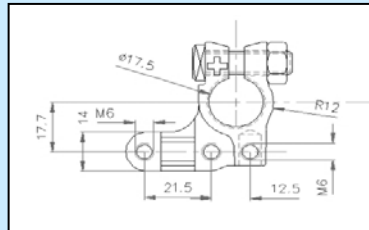
Art. Nr.: 1200033
Verzinkt

0/100 oL + E



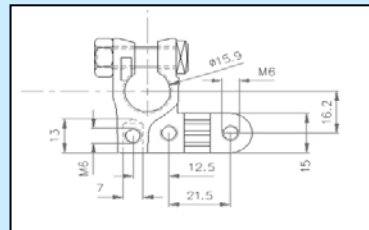
Art. Nr.: 1200034
Verzinkt

0/100 oL - F



Art. Nr.: 1200030
Verzinkt

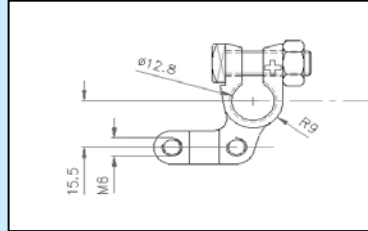
0/100 mL + E



Art. Nr.: 1200031
Verzinkt

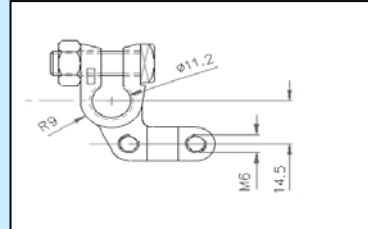
0/100 mL - F

Batterieklemmen aus Messing verzinkt



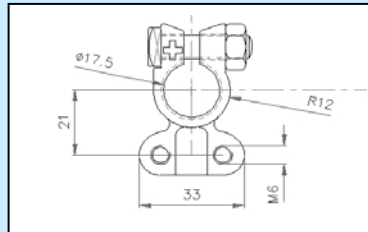
Art. Nr.: 1200035
Verzinkt

0/2 +



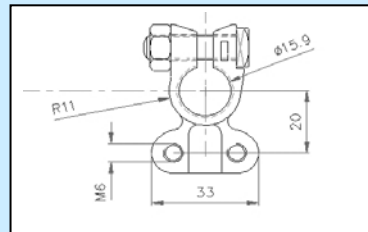
Art. Nr.: 1200036
Verzinkt

0/2 -



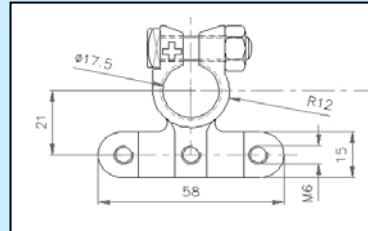
Art. Nr.: 1200045
Verzinkt

0/3 +



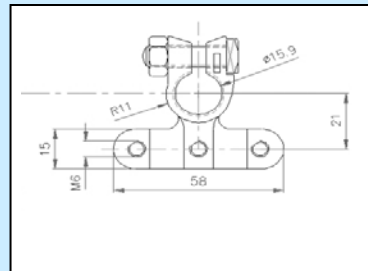
Art. Nr.: 1200046
Verzinkt

0/3 -



Art. Nr.: 1200028
Verzinkt

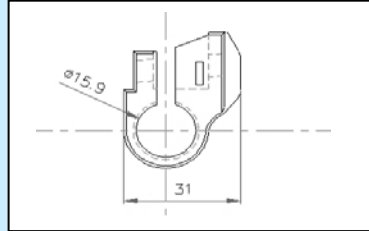
0/101 +



Art. Nr.: 1200029
Verzinkt

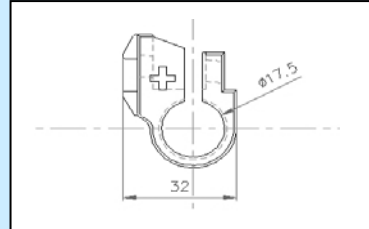
0/101 -

Batterieklemmen aus Messing verzinkt



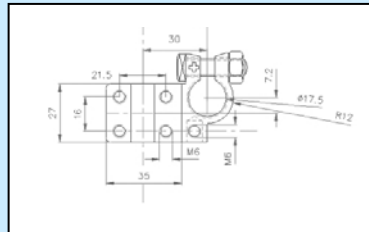
Art. Nr.: 1200105
Verzinkt

Ford -



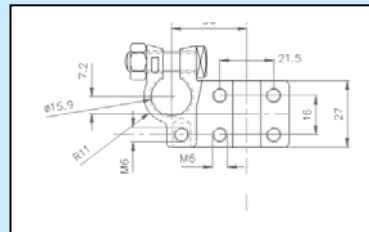
Art. Nr.: 1200106
Verzinkt

Ford +



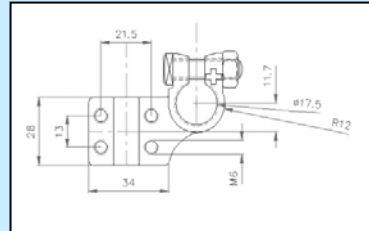
Art. Nr.: 1200005
Verzinkt

0/15 mL +



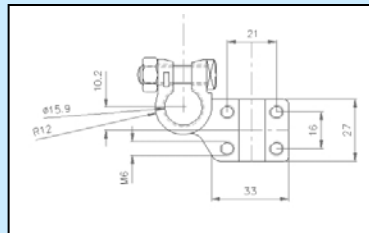
Art. Nr.: 1200006
Verzinkt

0/15 mL -



Art. Nr.: 1200007
Verzinkt

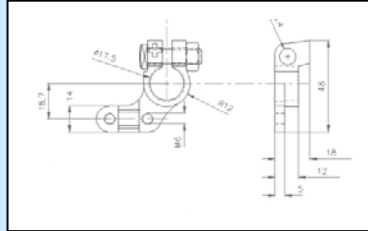
0/15 oL +



Art. Nr.: 1200008
Verzinkt

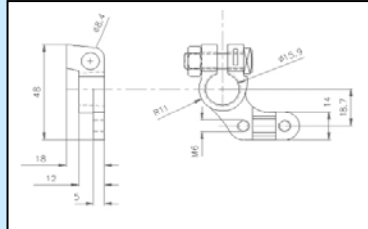
0/15 oL -

Batterieklemmen aus Messing verzinkt



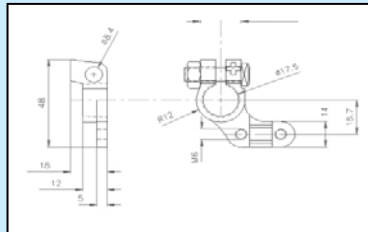
Art. Nr.: 1200009
Verzinkt

0/16 + A



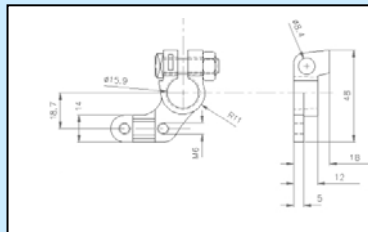
Art. Nr.: 1200013
Verzinkt

0/16 - B



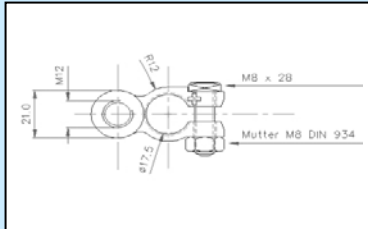
Art. Nr.: 1200014
Verzinkt

0/16 + C



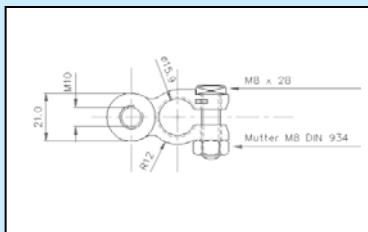
Art. Nr.: 1200015
Verzinkt

0/16 - D



Art. Nr.: 1200020
Verzinkt

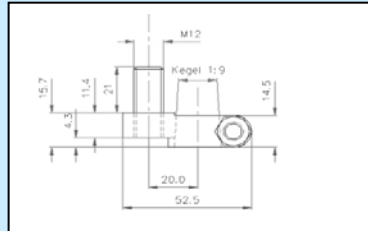
**0/17 + mit Schraube
M 12x16**



Art. Nr.: 1200021
Verzinkt

**0/17 - mit Schraube
M 10x16**

Batterieklemmen aus Messing verzinkt



Art. Nr.: 1200016
Verzinkt

0/17 + mit Stift
M 12 x 33

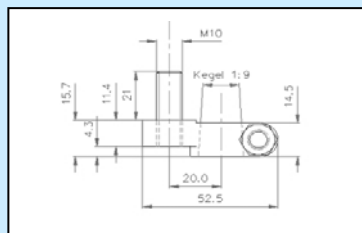
weitere Plus - Ausführungen mit Stift

12 000 17 Stift M 10 x 33

12 000 58 Stift M 10 x 30

12 000 85 Stift M 8 x 33

12 001 16 Stift M 8 x 20



Art. Nr.: 1200018
Verzinkt

0/17 - mit Stift
M 10 x 33

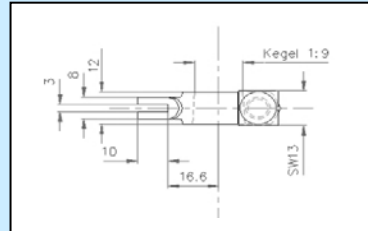
weitere Minus - Ausführungen mit Stift

12 000 59 Stift M 10 x 30

12 000 19 Stift M 8 x 33

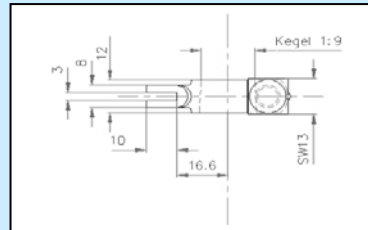
12 000 60 Stift M 8 x 30

Batterieklemmen aus Messing verzinkt



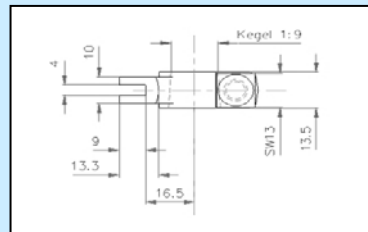
Art. Nr.: 1200074
Verzinkt

0/6 21 qmm -



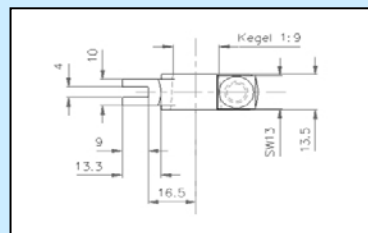
Art. Nr.: 1200075
Verzinkt

0/6 21 qmm +



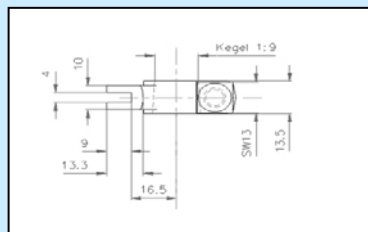
Art. Nr.: 1200076
Verzinkt

0/6 50 qmm -



Art. Nr.: 1200077
Verzinkt

0/6 70 qmm -



Art. Nr.: 1200078
Verzinkt

0/6 95 qmm -

Batt.-Klemmen gerader Abgang aus Ms verzinkt



Art.Nr.: 1200600
 BIS 1200631
 Verzinkt
 Gerader Abgang



10 - 120 qmm
 Sondermaße
 Innendurchmesser
 auf Anfrage

Art.Nr.	Nenngröße	Form	Ø Innen	Ø Aussen
1200600	10 mm ²	1 Plus	4,6	15
1200601	10 mm ²	2 Plus	4,6	15
1200602	10 mm ²	1 Minus	4,6	15
1200603	10 mm ²	2 Minus	4,6	15
1200604	16 mm ²	1 Plus	5,6	15
1200605	16 mm ²	2 Plus	5,6	15
1200606	16 mm ²	1 Minus	5,6	15
1200607	16 mm ²	2 Minus	5,6	15
1200608	25 mm ²	1 Plus	6,8	15
1200609	25 mm ²	2 Plus	6,8	15
1200610	25 mm ²	1 Minus	6,8	15
1200611	25 mm ²	2 Minus	6,8	15
1200612	35 mm ²	1 Plus	8,3	15
1200613	35 mm ²	2 Plus	8,3	15
1200614	35 mm ²	1 Minus	8,3	15
1200615	35 mm ²	2 Minus	8,3	15
1200616	50 mm ²	1 Plus	9,7	15
1200617	50 mm ²	2 Plus	9,7	15
1200618	50 mm ²	1 Minus	9,7	15
1200619	50 mm ²	2 Minus	9,7	15
1200620	70 mm ²	1 Plus	11,6	19
1200621	70 mm ²	2 Plus	11,6	19
1200622	70 mm ²	1 Minus	11,6	19
1200623	70 mm ²	2 Minus	11,6	19
1200624	95 mm ²	1 Plus	13,5	19
1200625	95 mm ²	2 Plus	13,5	19
1200626	95 mm ²	1 Minus	13,5	19
1200627	95 mm ²	2 Minus	13,5	19
1200628	120 mm ²	1 Plus	15,5	19
1200629	120 mm ²	2 Plus	15,5	19
1200630	120 mm ²	1 Minus	15,5	19
1200631	120 mm ²	2 Minus	15,5	19

Lötstellen aus Ms verzinkt mit/ohne Schlitz



Lötstellen
Verzinkt

Mit Schlitz
Ohne Schlitz



10 - 120 qmm

Sondermaße
Innendurchmesser
auf Anfrage

Art.Nr.	Nenngröße	Form	∅ Innen	∅ Aussen	
1200228	10 mm ²	A +	4,6	15	Mit Schlitz
1200366	10 mm ²	A +	4,6	15	Ohne Schlitz
1200229	10 mm ²	B -	4,6	15	Mit Schlitz
1200367	10 mm ²	B -	4,6	15	Ohne Schlitz
1200207	16 mm ²	A +	5,6	15	Mit Schlitz
1200128	16 mm ²	A +	5,6	15	Ohne Schlitz
1200208	16 mm ²	B -	5,6	15	Mit Schlitz
1200129	16 mm ²	B -	5,6	15	Ohne Schlitz
1200209	25 mm ²	A +	6,8	15	Mit Schlitz
1200368	25 mm ²	A +	6,8	15	Ohne Schlitz
1200210	25 mm ²	B -	6,8	15	Mit Schlitz
1200369	25 mm ²	B -	6,8	15	Ohne Schlitz
1200186	35 mm ²	A +	8,3	15	Mit Schlitz
1200187	35 mm ²	A +	8,3	15	Ohne Schlitz
1200185	35 mm ²	B -	8,3	15	Mit Schlitz
1200188	35 mm ²	B -	8,3	15	Ohne Schlitz
1200213	50 mm ²	A +	9,7	15	Mit Schlitz
1200304	50 mm ²	A +	9,7	15	Ohne Schlitz
1200206	50 mm ²	B -	9,7	15	Mit Schlitz
1200308	50 mm ²	B -	9,7	15	Ohne Schlitz
1200189	70 mm ²	A +	11,6	19	Mit Schlitz
1200252	70 mm ²	A +	11,6	19	Ohne Schlitz
1200190	70 mm ²	B -	11,6	19	Mit Schlitz
1200253	70 mm ²	B -	11,6	19	Ohne Schlitz
Auf Anfrage	95 mm ²	A +	13,5	19	Mit Schlitz
1200316	95 mm ²	A +	13,5	19	Ohne Schlitz
Auf Anfrage	95 mm ²	B -	13,5	19	Mit Schlitz
Auf Anfrage	95 mm ²	B -	13,5	19	Ohne Schlitz

Nicht aufgeführte Ausführungen auf Anfrage

Winkelklemmen aus Ms verzinkt



Art. Nr.: 1200700
Bis 1200731
Verzinkt

Gerader Abgang



10 - 120 qmm

Sondermaße
Innendurchmesser
auf Anfrage

Art.Nr.	Nenngröße	Form	∅ Innen	∅ Aussen
1200700	10 mm ² +	Rechts	4,6	15
1200701	10 mm ² +	Links	4,6	15
1200702	10 mm ² -	Rechts	4,6	15
1200703	10 mm ² -	Links	4,6	15
1200704	16 mm ² +	Rechts	5,6	15
1200705	16 mm ² +	Links	5,6	15
1200706	16 mm ² -	Rechts	5,6	15
1200707	16 mm ² -	Links	5,6	15
1200708	25 mm ² +	Rechts	6,8	15
1200709	25 mm ² +	Links	6,8	15
1200710	25 mm ² -	Rechts	6,8	15
1200711	25 mm ² -	Links	6,8	15
1200712	35 mm ² +	Rechts	8,3	15
1200713	35 mm ² +	Links	8,3	15
1200714	35 mm ² -	Rechts	8,3	15
1200715	35 mm ² -	Links	8,3	15
1200716	50 mm ² +	Rechts	9,7	15
1200717	50 mm ² +	Links	9,7	15
1200718	50 mm ² -	Rechts	9,7	15
1200719	50 mm ² -	Links	9,7	15
1200720	70 mm ² +	Rechts	11,6	19
1200721	70 mm ² +	Links	11,6	19
1200722	70 mm ² -	Rechts	11,6	19
1200723	70 mm ² -	Links	11,6	19
1200724	95 mm ² +	Rechts	13,5	19
1200725	95 mm ² +	Links	13,5	19
1200726	95 mm ² -	Rechts	13,5	19
1200727	95 mm ² -	Links	13,5	19
1200728	120 mm ² +	Rechts	15,5	19
1200729	120 mm ² +	Links	15,5	19
1200730	120 mm ² -	Rechts	15,5	19
1200731	120 mm ² -	Links	15,5	19